



INNOVATION WEEK VISITE MINISTÉRIELLE À FLEURY-SUR-ORNE p.6 et 7

 **INNOVATION** week



RENDEZ-VOUS OCTOBRE - DÉCEMBRE

Jusqu'au 31 octobre
Loisirs pour tous
proposé par le CSC

Lundi 19 et 26 octobre
Inscription aux activités de la semaine
10h-12h et 14h-18h
Centre Socio-culturel
39 rte d'Harcourt

Programme détaillé disponible
au Centre Socio-culturel, à la
bibliothèque, à la mairie et sur
facebook.com/csc.fleury-sur-orne
et www.fleury-sur-orne.fr

Renseignements au
02.31.34.01.29

Du 4 au 28 novembre
Rendez-vous conte :
Des histoires de loups !
10h30 | Bibliothèque | Gratuit
Inscription obligatoire
au 02.31.84.31.94

Mercredi 11 novembre
Cérémonie commémorative
Armistice de 1918
11h | Monument aux morts
rue François Mitterrand

Jeudi 12 novembre
Bains sonores pour petites oreilles
10h - 11h | Bibliothèque
Gratuit
Inscription obligatoire
au 02.31.84.31.94

Du 17 nov. au 15 déc.
Ateliers d'initiation à Internet
14h30 - 16h | EPN | Gratuit
Inscription obligatoire
au 02.31.84.31.94

Jeudi 26 novembre
Rencontre d'auteur :
Ami Thorarinsson
20h | Bibliothèque | Gratuit
Résa. conseillée au
02.31.84.31.94

Samedi 5 décembre
Marché de Noël avec de nombreuses animations
10h à 17h | Place Jean Jaurès
14h15 - Mini parade dans
les rues du Bourg

La place Jean Jaurès sera
fermée de 6h à 19h
et les bus seront déviés.

2 JEUNES ADHÉRENTS DE L'AMICALE BOULISTE SE DISTINGUENT EN COMPÉTITIONS OFFICIELLES



Toufik
Dehamchia



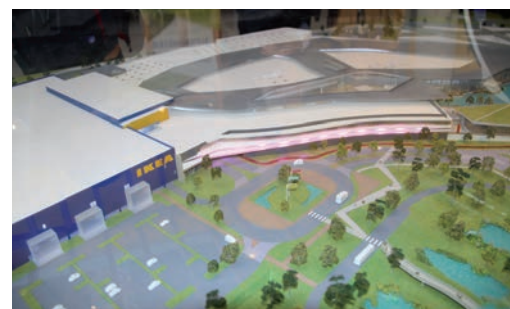
Antoine
Janolat

Toufik Dehamchia a débuté la pétanque avec l'Amicale Bouliste de Fleury-sur-Orne. Ses facultés pour devenir un très bon bouliste sont vite détectées par l'association. Il le prouve en devenant **Champion du Calvados junior en doublette**.

Antoine Janolat a adhéré à l'amicale cette année. Ses qualités ressortent avec ce titre de **Vice-Champion du Calvados en individuel**, encore un petit effort pour être le premier en junior.

Ces deux joueurs opèrent en compétition à Cormelles le Royal sous la direction de son président Hubert Sauvage avec qui nous entretenons de bonnes relations. Ces récompenses sont le symbole d'une progression du niveau de jeu de l'Amicale bouliste de Fleury-sur-Orne.

CONFÉRENCE DE PRESSE INTERIKEA



Le 8 octobre s'est tenue une conférence de presse concernant le projet d'InterIkea.

Voici quelques chiffres clés :

680 emplois créés + 65 emplois indirects en plus des emplois IKEA (180 à 200).

350 emplois créés par le chantier pendant 2 ans, 2,3 millions de recettes fiscales par an (dont près de 80% pour Caen la mer).

200 millions d'investissements à destination des entreprises régionales de BTP.

Un magasin IKEA, un hypermarché Auchan de 6000 m2 (la moitié du carrefour de Mondeville) une galerie marchande de 15 moyennes surfaces, 70 boutiques (contre 140 à Mondeville et plus de 700 dans le centre ville de Caen).

LAURÉATS DU CONCOURS FLEURIR FLEURY 2015



Maisons fleuries

1^{er} prix décerné à Mme Maryse Gerbaud. 1

2^{ème} prix décerné à Mme Annick Rémond. 2

Mme Rémond a également remporté la 10^{ème} place au concours départemental des maisons et jardins fleuris Fleurir la France.

3^{ème} prix décerné à M. René Lesueur. 3

Balcons fleuris

1^{er} prix décerné à Mme Sylvie Leloup. 4

Prix spécial

Prix d'encouragement du jury pour son rez-de-jardin décerné à Mme Maryvonnick Ratel. 5

FÉLICITATIONS À NOS JARDINIERS !



Marc Lecerf | Maire de Fleury-sur-Orne

Madame, Mademoiselle, Monsieur,
Chers amis Fleurysiens,

Vous tenez entre les mains le numéro 68 de notre journal d'informations municipales le "Fleurysien info", je vous en souhaite une bonne lecture.

Vous y trouverez le compte-rendu de la visite ministérielle accomplie par Madame Clotilde Valter, Secrétaire d'État auprès du Premier Ministre, en charge de la Réforme de l'État et de la Simplification. Cette visite nous a offert l'opportunité de lui présenter une application informatique développée par la société Starnav à l'intention des personnes se trouvant en difficulté pour utiliser la souris d'un ordinateur. Ainsi le curseur est-il guidé par les mouvements de la tête. Cette démonstration a été organisée au Foyer Soleil dont je remercie la direction, les personnels et les résidents très mobilisés. La visite s'est prolongée à l'Espace Public Numérique (EPN) où une présentation globale de l'offre de services à la population a été réalisée par la médiatrice numérique.

Madame Valter s'est dite impressionnée par le dynamisme fleurysien en matière de services à la population comme de numérique citant au passage Nicolas Liot, Maire-Adjoint, et son équipe, et nous a encouragé à aller plus loin. Nous avons profité de cette opportunité pour lui présenter plus globalement ainsi qu'au Préfet et au Président de Région qui l'accompagnaient les caractéristiques et les projets de Fleury-sur-Orne.

Vous découvrirez également dans ces colonnes un article consacré à la fête des associations ainsi qu'à l'inauguration du Centre Socio-Culturel désormais doté d'une salle d'animation ou un autre retraçant le banquet des aînés et faisant le portrait de nos doyens de banquet, Madame Geneviève Pustelnik et Monsieur André Célitha.

Ce journal vous permettra tout autant de relier les événements passés et futurs, avec les travaux de voirie, l'exposition "des artistes à Fleury", la rentrée scolaire, les coordonnées des associations fleurysiennes, Bloody Fleury le festival du livre policier, le concours "fleurir Fleury" ou la présentation du projet InterIKEA à laquelle nous avons participé avec Claude Leclère, et bien d'autres éléments de l'actualité fleurysienne.

Vous le savez, les collectivités traversent une période complexe avec une baisse des dotations et une contraction de différents revenus ou subventions. Dans le même temps l'activité économique et l'emploi connaissent une véritable atonie et doivent être soutenus. C'est la raison pour laquelle nous avons fait le choix du développement.

Aussi malgré les difficultés, en dépit des batons qui nous sont mis dans les roues, et forts de votre soutien dont nous vous remercions, nous ne renoncerons pas.

Bonne lecture.

Votre maire,

TRAVAUX À LA MAIRIE

Afin de transformer la mairie en cité administrative et d'améliorer l'accessibilité, des travaux débuteront le 16 novembre 2015 pour une durée de 15 mois. Pendant toute la durée des travaux, une continuité des services de la mairie sera maintenue mais connaîtra des perturbations. Merci de votre compréhension.

LOGEMENT SOCIAL

Calvados Habitat propose à tous ses locataires un rendez-vous afin de les aider à compléter l'enquête SLS et répondre à leurs interrogations. **La date vous sera communiquée ultérieurement par le bailleur.** Il leur sera demandé d'apporter leur avis d'imposition de l'année 2015 pour les revenus 2014.

(cf. article "Focus sur le logement social" p.12)

DEUX NOUVEAUX DISPOSITIFS D'AIDES : PASS'LOISIRS SPORT PASS'LOISIRS CULTURE



Aide financière aux familles dont le quotient familial pour le premier dispositif est inférieur à 500 € et pour le second à 620 € et dont les enfants sont inscrits à une activité sportive ou culturelle dans un club ou une structure agréé.

L'aide annuelle versée par la C.A.F. varie de 38 à 53 € pour les deux dispositifs.

Si vous souhaitez plus d'infos vous pouvez consulter le site internet caf.fr – rubrique "ma caf" - "offre de service" - "enfance et jeunesse" ou contacter le C.C.A.S de Fleury-sur-Orne au 02 31 35 73 01

LE CENTRE SOCIO-CULTUREL À BESOIN DE VOUS !

Pour le spectacle du marché de Noël, le Centre Socio-culturel recherche des dons ou des prêts pour compléter des costumes : Des pulls, des collants (en laine de préférence) et des pantalons. Taille : 10 ans | Couleur : Blanc

À déposer au Centre Socio-culturel, 39 rte d'Harcourt. Infos : 02.31.34.01.29



Menu Banquet des Anciens
Dimanche 4 octobre 2015
salle polyvalente Auguste DELAUNE

Kir Normand
ou
Cocktail * Le Bougainville *
Jus d'abricot, jus de pamplemousse, jus d'ananas

Entrée
Profiteroles de coquilles Saint Jacques,
Jus crémé de langoustines

Sorbet pomme Calvados

Plat
Brochette de veau * laqué * au tandoori,
sur biscuit de Savoie aux herbes, timbale de girolles

Fromage
Croustillant de Camembert chaud aux pommes

Dessert
Gâteau Délice pomme-caramel au beurre salé

Café et thé

BOU APPÉTIT !

LE BANQUET DES ANCIENS

Le 4 octobre, environ 264 convives se sont réunis à la salle polyvalente Auguste DELAUNE pour partager un moment convivial autour d'un déjeuner gourmand.

Ce fut également l'occasion pour M. le maire de prononcer quelques mots en l'honneur des doyens, Mme Geneviève Pustelnik et M. André Célitha.

BIOGRAPHIE DE MME PUSTELNIK

Mme Geneviève Pustelnik était sténo-dactylo au Ravitaillement Général pour la Préfecture de 1944 à 1949 puis commerçante à son compte dans une épicerie à Fleury-sur-Orne. Mme Pustelnik prend sa retraite en 1986.

BIOGRAPHIE DE M. CÉLITHA

M. André Célitha a commencé comme armurier dans la Marine. Par la suite, il quitte la Marine et entre à la SNCF au Dépôt à Caen où il est en charge de l'entretien des locomotives. M. Célitha prend sa retraite en 1983.

FÊTE DES ASSOCIATIONS ET INAUGURATION DU CENTRE SOCIO-CULTUREL

Centre Socio-Culturel (CSC)
39 route d'Harcourt | Tél : 02.31.34.01.29.

Le 5 septembre dernier, le Centre Socio-Culturel a accueilli la "Fête des associations". Elle rassembla, dans une ambiance bon enfant, une vingtaine de stands et un peu plus de 200 visiteurs. Dans la même journée, la municipalité en présence des représentants de la région, de la communauté d'agglomération et de la Caisse d'Allocation Familiale inaugura les bâtiments du Centre Socio-Culturel et le nouvel espace dédié aux actions collectives.

Un merci tout particulier aux agents du Service Technique pour l'aménagement du site et l'IME Bodereau pour la donation du totem qui orne dorénavant les abords du CSC.





JEAN CHARBONNIAUD
Préfet de Basse-Normandie

CORINNE FÉRET
Sénatrice du Calvados

INNOVATION WEEK

VISITE MINISTÉRIELLE DE CLOTILDE VALTER

SECRÉTAIRE D'ÉTAT CHARGÉE DE LA RÉFORME DE L'ÉTAT
ET DE LA SIMPLIFICATION AUPRÈS DU PREMIER MINISTRE

L'INNOVATION WEEK

Du 1^{er} au 10 octobre 2015, des opérations et des animations ont été lancées dans la France entière autour de l'innovation digitale à travers des événements nommés "innovation Week".

L'objectif de cette opération est de valoriser les initiatives locales et nationales auprès du grand public et de fédérer les acteurs de l'innovation autour d'une même ambition, celle de la révolution digitale.

VISITE OFFICIELLE

À cette occasion, la ville de Fleury-sur-Orne et l'association Villes Internet ont reçu Mme Clotilde Valter, *Secrétaire d'État en charge de la réforme de l'État et de la simplification* pour une visite de la commune le vendredi 2 octobre 2015. Elle fût accompagnée de Mme Corinne Féret, *Sénatrice du Calvados*, de M. Jean Charbonniaud, *Préfet de Basse-Normandie* et de M. Laurent Beauvais, *Président du Conseil Régional de Basse-Normandie*.

DÉROULEMENT DE LA VISITE

Madame Valter est venue au Foyer Soleil pour une démonstration de l'outil de navigation internet sans contact présent sur le site de la ville (www.fleury-sur-orne.fr). Démonstration opérée par l'entreprise Starnav.

La visite s'est poursuivie à l'Espace Public Numérique (EPN) avec une présentation des outils et des formations numériques proposés aux fleurysiens.

Et pour finir, Mme la Secrétaire d'État Clotilde Valter, M. le maire Marc Leclerc ont pris la parole au cours d'une réception qui a eu lieu salle de danse de l'école Jean Goueslard.





CLOTILDE VALTER
Secrétaire d'État

LAURENT BEAUVAIS
Président du Conseil Régional
de Basse-Normandie



Diaporama
Démonstration de la
navigation sans contact
au Foyer Soleil



Diaporama
Visite de l'EPN



ZONE DE WIFI PUBLIC GRATUIT

Depuis un an, la Ville met à disposition un Wifi public autour de l'Espace Public Numérique. Grâce au Wifi public, vous avez la possibilité de vous connecter gratuitement sur internet à tout moment avec votre propre ordinateur à proximité de l'EPN. Il suffit pour cela de s'inscrire gratuitement en amont à l'EPN pour obtenir des codes d'accès confidentiels.

Pour informer le public de ce service, un visuel "Ici wifi public gratuit" a été peint au sol à proximité de l'EPN.

Espace Public Numérique (EPN)
20 rue François Mitterrand | Tél : 02.31.84.31.94.



EXPOSITION DES ARTISTES À FLEURY



Lauréats

- LM** Prix du public décerné à Mme Lilyane Mousset.
- RC** Prix des écoles décerné à M. Richard Choulet.
- DB** Prix de la ville décerné à Mme Dominique Bonhommet.
- IME** Les artistes ont décidé de récompenser l'atelier arts plastiques de l'IME André Bodereau.
- FS** La ville donne un prix "coup de coeur" pour l'arbre du Foyer Soleil.

FÉLICITATIONS À TOUS LES LAURÉATS !

ET LES ENFANTS... RENTÉE SCOLAIRE



Cette année à l'école maternelle, 180 enfants sont accueillis par une équipe éducative partiellement renouvelée. Ainsi, Madame Stéphanie Frémont, remplace Monsieur Thierry Opillard, à la direction. Trois nouveaux professeurs complètent l'équipe d'enseignants. L'équipe périscolaire (personnels municipaux et animateurs associatifs) est la même que l'année dernière mais quelques personnes ont été recrutées pour renforcer nos services (restaurant, garderie, transport et animation). Les

enfants sont répartis dans sept classes et une huitième pour les tous petits, dans le dispositif d'accueil des 2/3 ans.

Depuis la rentrée, l'école élémentaire accueille 262 élèves dans 11 classes. En effet, nous avons bénéficié de l'ouverture d'une classe supplémentaire. Monsieur Benoit Dauphin assure la direction de l'école. Compte tenu des effectifs enfants, l'équipe éducative a été étoffée. Deux professeurs du Conservatoire de Caen viennent dispenser un enseignement

artistique dans le cadre de la classe théâtre à horaires aménagés. Au cours de l'été, la salle de danse a été renouvée et aménagée pour les activités culturelles et sportives (classe théâtre, relaxation, atelier danse, gymnastique au sol...).

Les équipes éducatives des deux écoles (enseignants, personnels communaux, animateurs), les parents et les élus poursuivent le travail engagé sur les rythmes éducatifs dans le cadre du projet éducatif territorial (PEdT).

TRAVAUX DANS LA COMMUNE

VOICI QUELQUES TRAVAUX EXÉCUTÉS, AU COURS DES DERNIERS MOIS, DANS LA COMMUNE.

BÂTIMENT
MODULAIRE
AU CENTRE
SOCIO-CULTUREL



RÉNOVATION
SALLE DE DANSE
DE L'ÉCOLE
JEAN GOUESLARD

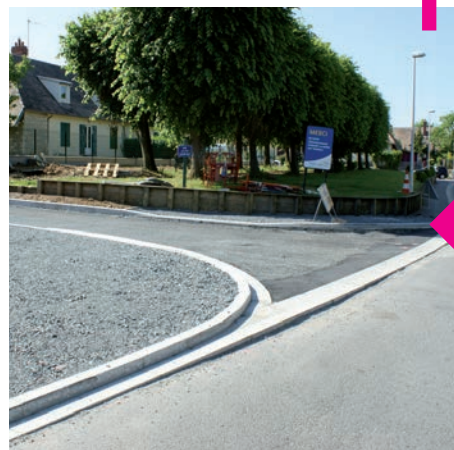


RÉNOVATION
ESCALIER RUE
SERGE ROUZIÈRE



RÉFECTION
RÉSEAUX ET
VOIRIES

rue Lucien Sampaix
rue Pierre Curie
rue Gabriel Péri

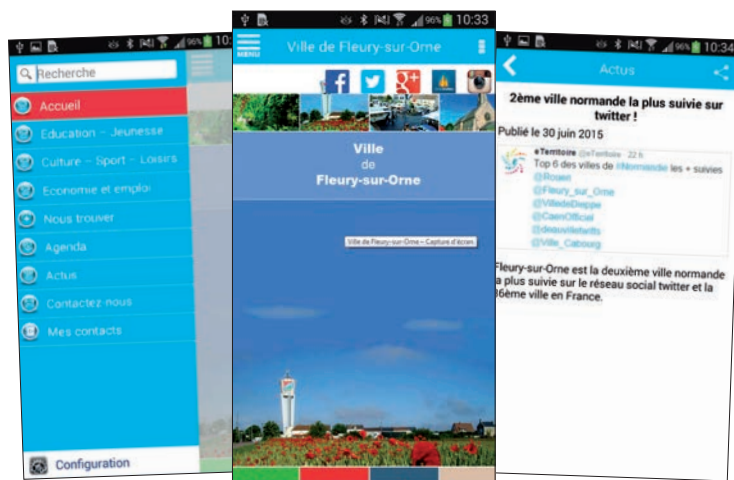


UNE APPLICATION MOBILE POUR LES FLEURYSIENS

L'été fût encore riche en initiatives dans le domaine du Numérique : nouvelle version du site Internet, navigation sans contact, activités de l'EPN (Espace Public Numérique),... L'initiative la plus relayée notamment par la presse a été la navigation sans contact qui permet d'améliorer l'accessibilité du site web de la Ville uniquement par des mouvements de la tête.

La ville vous propose désormais un outil supplémentaire. De plus en plus de personnes se connectent sur Internet à partir de leur téléphone. Le service numérique a donc développé une application mobile. Vous retrouverez dessus l'actualité, l'agenda, l'annuaire, lieux géolocalisés, annonces,... L'application est compatible pour les smartphones Android et Iphone.

Parmi les nouveaux services proposés via cette application mobile, il y a le signalement. **Comment cela fonctionne ?** Vous êtes par exemple dans la rue et vous constatez une anomalie (éclairage, propreté, stationnement,...) ou vous souhaitez faire part d'une suggestion. Vous allez sur l'application mobile, "Menu" puis "Signaler". L'application détecte le lieu où vous vous situez. Vous prenez une photo avec votre mobile. Vous complétez les champs puis vous appuyez sur "envoyer". Votre demande ou suggestion sera ainsi traitée par les services concernés.



Cette application permettra également de notifier directement à ses utilisateurs des informations liées à des perturbations de services ou à des intempéries.

Alors rendez-vous sur l'application mobile !
(disponible sur Android et iOS)



Application Android



Application iOS

BLOODY FLEURY

1^{er} FESTIVAL DU POLAR À FLEURY-SUR-ORNE

DEVENEZ COMPLICES DU FESTIVAL BLOODY FLEURY

Pour nous aider, rien de plus simple : Creusez dans votre mémoire et déterminez un ancien fait divers, une histoire étrange ou une légende mystérieuse.

Votre récit devra se dérouler dans le Fleury-sur-Orne du passé (début du XX^{ème} siècle, XIX^{ème} ou même avant).

Vous pouvez nous la communiquer de plusieurs façons :

◆ en l'écrivant sur une feuille libre que vous glisserez dans notre «boîtes à histoires» à la bibliothèque.

◆ en l'écrivant dans un email à l'adresse bloody@fleury-sur-orne.fr,

◆ en la racontant à notre répondeur téléphonique, en appelant le 06 32 93 67 64 (Coût d'un appel normal),

◆ en la racontant à nos complices du centre socioculturel le mercredi de 9h00 à 12h00 et de 14h00 à 17h30 du 9 septembre au 18 novembre. (N'hésitez pas à prendre rendez-vous si vous ne pouvez pas venir sur ces horaires.)

Vos histoires seront les alibis d'une lecture publique qui sera réalisée lors du festival le samedi 6 février.

Plus d'indices au Centre Socioculturel
39 Rte d'Harcourt à Fleury-sur-Orne - 02 31 34 01 29
sur bloody.fleury-sur-orne.fr ou sur Facebook.

**AVEC VOTRE AIDE,
LE CRIME SERA (PRESQUE) PARFAIT !**

CONCOURS DE NOUVELLES

A l'occasion du festival Bloody Fleury la bibliothèque vous invite à participer à un concours de nouvelles.

La nouvelle doit appartenir au sens large au genre "polar", chacun peut participer à ce projet d'écriture entièrement libre et gratuit, **à partir de 12 ans.**

Le Prix de la meilleure nouvelle sera décerné à l'occasion du festival.

Une contrainte : **une partie de l'action doit se dérouler sur le territoire de Fleury-sur-Orne.**

Les nouvelles doivent être envoyées par email ou courrier avant le 19 décembre 2015 au plus tard à :

Bibliothèque Municipale Pauline Roland
20 rue François Mitterrand
14123 Fleury-sur-Orne
bloody@fleury-sur-orne.fr

Retrouvez le règlement complet sur le site du festival : bloody.fleury-sur-orne.fr

Renseignements : Perrine Savary - 02 31 84 31 94
perrine.savary@fleury-sur-orne.fr

ACTIVITÉS ET ASSOCIATIONS FLEURYSIENNES

SAISON 2015 - 2016

Votre association, actrice du territoire, n'apparaît pas dans cette liste ou les informations sont erronées. Prévenez nous rapidement pour mettre à jour les données.

SPORTS

Badminton

F.L.E.P. Badminton
06 31 57 47 41
flepbadminton.over-blog.com
Contact : Benoît LE FLOCH

Boxe Américaine

J.S.F. Full Contact
07 88 33 25 20
Contact : Pascal JEANNE

Boxe Anglaise

J.S.F. Boxe Anglaise
06 15 27 71 18
jsfboxeanglaise.skyblog.com
Contact : Michel BERTRAND

Cyclisme

F.L.E.P. Cyclotourisme
02 31 34 70 85
didier.machue@hotmail.fr
triolet.unblog.fr
Contact : Didier MACHUE

Football

J.S.F. Football
06 18 49 35 80
dominique.dugouchet@wanadoo.fr
jsffoot.footeo.com
Contact : Dominique DUGOUCHET

Gymnastique

F.L.E.P. Gymnastique
02 31 83 71 92
Contact : Marguerite TOUTAIN

Pétanque

Amicale Bouliste
06 19 44 45 93
president.abf14@yahoo.fr
Contact : Benigno ENCINAS

Randonnée

F.L.E.P. Randonnée
02 31 82 51 43
Contact : Thierry LEMELLETTIER

Tennis

Fleury Tennis Club
06 32 50 44 05
Contact : Étienne BOLLÉE

Tennis de table

Club Sportif Pongiste
06 22 76 91 72
karl.lethard@gmail.com
Contact : Karl LETHARD

Volley-ball

F.L.E.P. Volley-ball
06 62 36 70 76
karine.antolein@free.fr
Contact : Karine ANTOLEIN

F.L.E.P. : Foyer Laïque d'Éducation Populaire • J.S.F. : Jeunesse Sportive Fleurytienne

CULTURE

Lecture

Bibliothèque Municipale Pauline ROLAND
02 31 84 31 94
bibliotheque@fleury-su-orne.fr
bibliotheque.fleury-su-orne.fr
Contact : Perrine SAVARY

Cours de musique

Espace Musical Jacques HIGELIN
06 30 49 46 54
emjh@orange.fr
sites.google.com/site/espacemusicaljhigelin
Contact : Jean-Baptiste LEVIGOUREUX

Ateliers chorégraphiques et Arts plastiques

Union Fleurytienne d'Actions Culturelles (U.F.A.C.)
02 31 34 30 25
ufac14@gmail.com
ufacfleury.com
Contact : Céline LOIZÉ

Conférences - Cours

Université Inter-Âges
02 31 84 61 57
Contact : Marie-Odile MACÉ

Festival de musique Reggae

UNITY
07 81 17 55 81
blacky.972@hotmail.fr
Contact : Frédéric LEVÉE

Sorties culturelles

Fleurylège d'arts
06 22 16 06 21
fleurylegedart@gmail.com
fleurylegedart.canalblog.com
Contact : Nicole LE BONNOIS

PASSIONS ET LOISIRS

3^{ème} Âge

Club de l'Amitié
02 31 83 89 20
Contact : Claudine DAUSSY

Cor de chasse

Les Échos de l'Orée du Bois de Fleury
02 31 85 79 01
Contact : Jean-Pierre MARLIER

Danse

Les Amoureux du Rétro
02 31 72 53 00
Contact : Yves PAYSANT

Dressage canin

Club d'Utilisation Canine de la Vallée de l'Orne (C.U.C.V.O.)
06 23 49 61 98
(samedi après-midi uniquement)
www.cucvo.com

Jardins collectifs

Jardins familiaux
06 62 81 47 86
christian.marguerie@hotmail.fr
Contact : Christian MARGUERIE

Organisation des fêtes

Comité des Fêtes
06 60 34 15 91
patricesuzanne14@gmail.com
comitedesfetes.fleury-su-orne.fr
Contact : Patrice MAUGER

Voitures de collection

Amicale Rétromobile
02 31 34 57 83
amicaleretromobilefleury.e-monsite.com
Contact : Jean-Pierre RENAULT

CITOYENNETÉ

Anciens combattants

Fédération Nationale des Anciens Combattants en Algérie (F.N.A.C.A.)
02 31 82 67 47
Contact : André PERRETTE

Association de quartier

A.P.L. Joly
02 31 34 28 64
Contact : Claude TIRELLE

Consommation biologique

Association pour le Maintien d'une Agriculture Paysanne (A.M.A.P.)
02 31 84 23 09
odile-ld@orange.fr
Contact : Odile LE DISERT

Don du sang

Amicale des donneurs de sang
Aucune information communiquée à ce jour

Lutte contre les inondations

Fleury Hors d'Eau
02 31 82 31 29
Contact : Odile MEREL

Secours Populaire

Secours Populaire Français
02 31 06 22 50
1er et 3ème lundi de chaque mois sur RDV de 14h à 17h

ANIMATION FAMILLE

Centre Socio-culturel
02 31 34 01 29
accueil.csc@fleury-su-orne.fr
facebook.com/quoideneuf.fleury
Contact : Amin ROBINE

NUMÉRIQUE

Espace Public Numérique (E.P.N.)
02 31 84 31 94
epn@fleury-su-orne.fr
Contact : Morgane MARIETTE

JUMELAGE

Comité de Jumelage Fleury-sur-Orne / Waldbüttelbrunn
02 31 44 26 17
gilles.lustiere@orange.fr
Contact : Gilles LUSTIÈRE

Comité de Jumelage Fleury-sur-Orne / Ouonck
06 22 16 06 21
nicolelebonnois@yahoo.fr
kassoumay.over-blog.com
Contact : Nicole LE BONNOIS

ENFANCE/JEUNESSE

Centre d'Animation Enfance / Jeunesse

Ligue de l'Enseignement
02 31 83 10 07
Contact : Anne VILLON

Ludothèque

Ensemble jouons à Fleury-sur-Orne
Aucune information communiquée à ce jour

Relais Assistantes Maternelles

Mutualité Française du Calvados
02 31 72 08 52
ram-stram-gram@orange.fr
Contact : Sandra LECLERC

Parents d'élèves

Fédération des Conseils de Parents d'Élèves (F.C.P.E.) Maternelle et Élémentaire
06 85 50 56 61
fcpefleury@gmail.com
14.fcpe-asso.fr
Contact : Marie MOSQUET

La voie des parents (école élémentaire)
06 43 28 74 45
Contact : Aurélien SAGE



Associations et activités fleurytiennes

FOCUS SUR LE LOGEMENT SOCIAL

Contrairement à ce qui est souvent véhiculé par celles et ceux qui n'en connaissent pas bien le fonctionnement, ce que l'on appelle le logement social est accessible aux 2/3 des Français. Divisés en plusieurs catégories liées aux caractéristiques de financement de l'appartement ou de la maison, ces logements sont difficiles à différencier autrement.

Ainsi si certaines typologies de logements sont affectées aux personnes dites en difficultés, une bonne part d'entre eux nécessite d'y orienter des familles avec des revenus plus élevés ainsi que l'indique le tableau ci-dessous.

L'APPLICATION D'UN SUPPLÉMENT DE LOYER DE SOLIDARITÉ OU SURLOYER

Tous les locataires des bailleurs sociaux doivent impérativement remplir et renvoyer dans les délais, le dossier "enquête de Supplément de Loyer de Solidarité (SLS)" envoyé par votre bailleur. Cela évitera de devoir payer un surloyer.

Pour les locataires dont les revenus après enquête dépassent le plafond des ressources, un surloyer leur sera appliqué en plus du loyer et des charges.

L'État participe financièrement à la construction et à l'aménagement de logements sociaux. Comme il s'agit de locations aidées, les conditions d'accès (les ressources) et les loyers y sont strictement réglementés.

Différents types de logements sont proposés :

- ➔ Les logements P.L.A.I., logements financés par un Prêt Locatif Aidé d'Intégration ;
- ➔ Les logements P.L.U.S., logements financés par un Prêt Locatif à Usage Social ;
- ➔ Les logements P.L.S., logements financés par un Prêt Locatif Social.

Les deux premières catégories (P.L.A.I., P.L.U.S.) sont destinées à des familles aux ressources modestes voire ayant des difficultés. Les logements P.L.S. sont destinés aux foyers dont les ressources sont supérieures à 2000 € mensuels. C'est le droit au logement social pour tous.

Composition du foyer	Plafonds annuels de ressources / Logements P.L.A.I.	Plafonds annuels de ressources / Logements P.L.U.S.	Plafonds annuels de ressources / Logements P.L.S.
1 ^{ère} cat. (1 pers. seule)	11 006 €	20 013 €	26 017 €
2 ^{ème} cat. (2 personnes sans personne à charge)	16 037 €	26 725 €	34 743 €
3 ^{ème} cat. (3 pers. ou 1 seule, avec 1 personne à charge)	19 283 €	32 140 €	41 782 €
4 ^{ème} cat. (4 pers. ou 1 seule, avec 2 personnes à charge)	21 457 €	38 800 €	50 440 €
5 ^{ème} cat. (3 pers. ou 1 seule, avec 3 personnes à charge)	25 105 €	45 643 €	59 336 €
4 ^{ème} cat. (3 pers. ou 1 seule, avec 4 personnes à charge)	28 292 €	51 440 €	66 872 €
Par personne supplémentaire	3 155 €	5 738 €	7 459 €

ÉTAT CIVIL AVRIL - JUILLET 2015

➔ NAISSANCES

FILLES

Yliana Tekamera née le 11 avril
Garance Léveillé née le 14 mai
Perle Rachinel née le 24 mai
Ibtihal El Idrissi née le 19 juin
Lfahim Lala-Amira née le 6 juillet
Joséphine Gulbierz née le 12 juillet
Lina Mahmoud née le 27 juillet
Nyla Bruel née le 31 juillet

GARÇONS

Nino Correia Torres né le 17 avril
Nathan Régis né le 15 mai
Pablo Aubey Deshayes né le 30 mai

➔ MARIAGES

Marc Frémont et **Ratana Horn** mariés le 9 mai à Fleury-sur-Orne
François Lebenoit et **Isabelle Simon** mariés le 16 mai à Fleury-sur-Orne
Fabien Antolein et **Karène Bunel** mariés le 23 mai à Fleury-sur-Orne
David Regnier et **Sabine Ntsama Mbida** mariés le 27 juin à Fleury-sur-Orne
Andy Landais et **Mathilde Angot** mariés le 25 juillet à Fleury-sur-Orne

➔ DÉCÈS

Marie-Thérèse Germain (née *Gigon*) décédée le 18 avril
René Louail décédé le 26 avril
Claude Valentin décédé le 26 avril
Marie Berthenet (née *Follen*) décédée le 30 avril
Christian Bisson décédé le 12 mai
Marie Goulet (née *Fleury*) décédée le 12 mai
Louise Loy (née *Fauvel*) décédée le 22 mai
Eugène Lesénéchal décédé le 22 mai
Antoine Verdier décédé le 24 mai
Edmond Weisse décédé le 4 juin
Frank Génisson décédé le 4 juin
Richard Adam décédé le 7 juin
André Gueulle décédé le 9 juin
Jean-Claude Desmettre décédé le 12 juin
Robert Le Blévec décédé le 3 juillet
Paul Lefèvre décédé le 11 juillet
Eugène Renouf décédé le 14 juillet

COUPON EXPRIMEZ-VOUS

Cet emplacement vous est réservé, nous attendons vos idées, suggestions, critiques, sur tous les projets locaux.
 À retourner à la Mairie de Fleury-sur-Orne | Service Communication, 10 rue Serge Rouzière 14123 Fleury-sur-Orne.

.....

.....

.....

Si vous souhaitez recevoir une réponse personnalisée, n'oubliez pas de laisser votre nom et vos coordonnées.