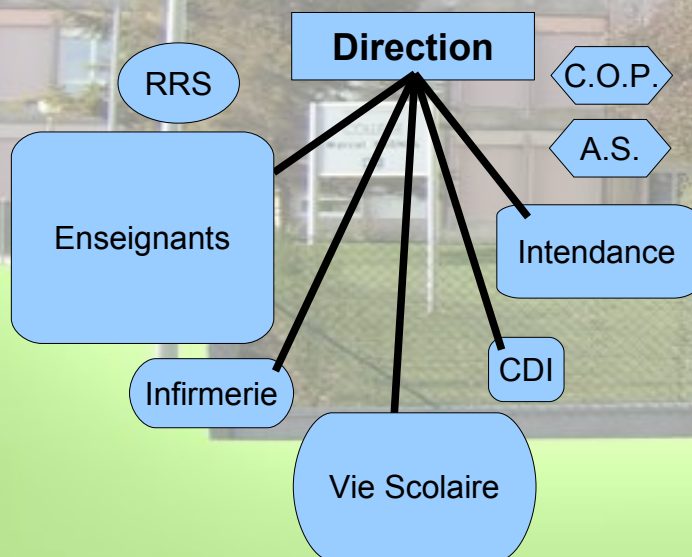


Services et personnes à contacter :

- Direction Mme Lefilliâtre, Principale
M. Péan, Principal-Adjoint
M. Bonnin, Directeur de la SEGPA
- Secrétariat Mme Gabriel
- Intendance Mme Houard, gestionnaire
M. Brizion, secrétaire
- Vie Scolaire M. Guézou, C.P.E.
- C.D.I. Mme Lombezi, documentaliste
- Santé Mme Gauclin, infirmière
- Sociaux Mme Thomas, Assistante Sociale
- Orientation Mme Gomez, COP
- RRS Mme Legrand, coordinatrice
- Cuisine M. Charpentier, chef
Mme Martins, second
- L'oeil pour tous Mme Follin (02.31.84.30.88)

Organigramme :



Contacts :

Accueil : 02.31.82.25.42 / fax : 02.31.84.94.74

Site internet :

<http://college-pagnol.etab.ac-caen.fr/>

Présentation de l'établissement, informations générales et actualités du collège, régulièrement mis à jour;

Accès à l'espace Pronote :

Accès sécurisé, chaque élève et chaque parent peuvent consulter le cahier texte, les absences et les retards, les notes et les résultats.

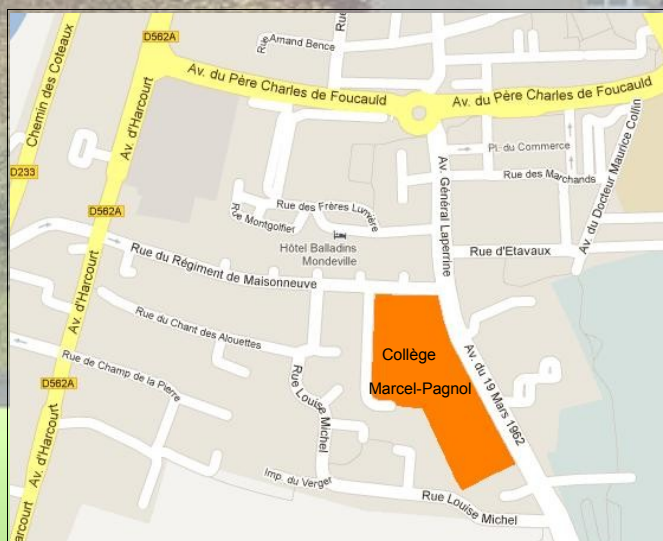
(Utiliser le navigateur **Mozilla Firefox.**)

Pour les parents : <http://193.49.103.81:81/parent.html>

Pour les élèves : <http://193.49.103.81:81/eleve.html>

Les pages de connexion sont également accessibles par les liens se trouvant sur le site internet.

Localisation : Caen Sud Quartier de la Grâce de Dieu. Sorties périphérique 11(par Fleury sur Orne) ou 12 (par Ifs).



Collège Marcel-Pagnol

Réseau de Réussite Scolaire de la Grâce de Dieu



"Si vous pouvez l'imaginer, vous pouvez y arriver; si vous pouvez y rêver, vous pouvez le devenir."

William Arthur Ward



**Un lieu de vie
Un lieu de travail
Un lieu d'éducation**



Le collège Marcel-Pagnol détermine son action autour d'un projet d'établissement dynamique et fédérateur qui l'intègre pleinement au sein du Réseau de Réussite Scolaire de la Grâce de Dieu, permettant un travail étroit avec les écoles élémentaires du quartier mais aussi de Fleury sur Orne.

Les équipes :

- 27 professeurs d'enseignement général : (Français-Latin : 3, Maths : 3, Histoire-Géo : 3, Anglais : 4, Espagnol : 1, Allemand : 1, Italien : 1, SVT : 2, Physique-Chimie : 1, Techno : 1, EPS : 4, Musique : 1, Arts Plastiques : 1, Théâtre : 1)
- 6 enseignants de SEGPA (Section d'Enseignement Général et Professionnel Adapté) dont 4 Professeurs des Ecoles et 2 Professeurs de Lycée Professionnel.
- 1 professeur documentaliste
- 1 Conseiller Principal d'Education et 8 Assistants d'Education.
- 1 Infirmière (plein temps), 1 Conseillère d'Orientation-Psychologue et 1 Assistante Sociale
- 2 Ouvriers Professionnels, 1 Chef de cuisine, 7 Agents d'Accueil et d'Entretien

Les équipements:

- des locaux vastes (capacité +600 élèves) et bien entretenus. Travaux réguliers de mise aux normes (dernièrement : vidéoprojecteurs et informatisation toutes salles de cours, ensemble toilettes élèves+foyer neuf.)
- le C.D.I. (Centre de Documentation et d'Information)
- un restaurant scolaire (tous les repas sont confectionnés sur place par notre Chef et son équipe)
- un gymnase mitoyen (pas de transports) mis à disposition par la ville de Caen.
- une grande cour de récréation avec pelouses et grands arbres.



Les actions :

- liaison élémentaire-secondaire : tout au long de l'année, des élèves des écoles primaires viennent au collège pour se familiariser avec l'établissement.

- journée d'intégration des élèves de 6°. Peu après la rentrée de septembre, une journée entière pour faire connaissance avec son collège : visite, défis sportifs, échanges avec les anciens élèves de 6°...

- liaison collège - lycée : visites et échanges avec d'anciens élèves afin que les futurs lycéens découvrent leur prochain établissement et confirment leurs choix d'orientation.

- sorties pédagogiques : cinéma, musées, artothèque, visites variées, la plupart du temps par niveau (par ex. les classes de 5°), pour offrir un parcours culturel diversifié.



- voyages linguistiques : l'objectif est que chaque élève puisse faire un voyage à l'étranger au cours de sa scolarité au collège. En 2012 : voyage en Angleterre et échange avec un établissement espagnol;

- Chorale et participation au festival choral.

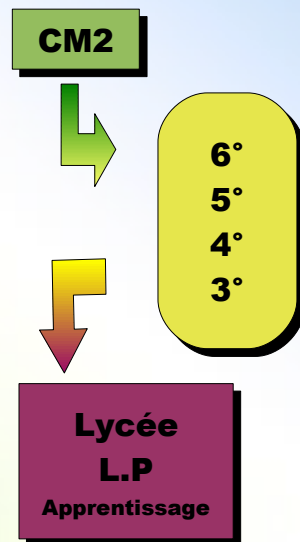
- Atelier Théâtre

- formation des délégués de classe

- collège au cinéma

- prévention santé, sexualité, toxicomanie et conduites dangereuses, information sur les dangers d'internet, des réseaux sociaux, des jeux vidéo

- participation au ROLL (Réseau des Observatoires Locaux de la Lecture). Remédiations et séances pour trouver le goût de lire.



Les partenaires :

- l'UNSS (Union Nationale du Sport Scolaire) : pour une cotisation modique, une initiation aux sports pour tous le mercredi après midi, au collège, ou en déplacement pour des rencontres.



- Le F.S.E. (Foyer Socio-Educatif) : financé par les cotisations de ses adhérents (5€/an), le FSE organise des actions périéducatives, équipe le foyer des élèves, achète du matériel pour les clubs qu'il gère, subventionne les voyages ou sorties pour diminuer les participations demandées aux familles.



- La Ligue de l'Enseignement : un partenaire qui intervient dans le collège en organisant des activités certains midis, et en informant les élèves des possibilités d'animations dans

leur quartier. La ligue participe également à la formation des délégués.

- PEP14, AFEV : Partenariat étroit avec ces associations agréées qui proposent des aides à la scolarité, soit dans nos murs en très petits groupes, soit au domicile de l'élève.

